

## AGRITURISMO CASTELLO DI MONTOZZI

Località Montozzi – Pergine Valdarno (Arezzo)



### “IL CASTELLARINO”

VILLA CON GIARDINO E PISCINA PRIVATA - 6 POSTI LETTO

**Villa Il Castellarino** è una casa colonica completamente indipendente e isolata, con bellissima vista panoramica. Si trova a circa 1500 metri dal Castello di Montozzi, completamente restaurata con soffitti in legno, pavimenti in cotto e arredata in stile rustico toscano, con loggiato panoramico arredato e capanna con ping-pong. Piscina esclusiva del tipo fuori terra e grande giardino privato attrezzato.

**PIANO TERRA:** lavanderia-impianto termico e loggiato sul giardino

**PIANO PRIMO:** ampio salotto con grande camino, loggiato attrezzato, sala da pranzo, cucina (4 fuochi a gas, forno elettrico, lavastoviglie, frigo con freezer), 3 camere da letto (1 matrimoniale, 1 singola ed 1 tripla), 2 bagni di cui uno con doccia e uno con vasca/doccia.

**DISTANZE CITTA' D'ARTE:** Arezzo 25 km, Siena 35 Km, Firenze 70 Km.

#### DETTAGLI

**POSTI LETTO:** 6 persone (letto supplementare o culla solo su richiesta)

**CAMERE DA LETTO:** 3 (una camera matrimoniale, una singola e una camera a tre letti singoli)

**BAGNI:** 2 (uno con doccia e uno con vasca/doccia)

**CUCINA:** ampia cucina abitabile dotata di quattro fuochi a gas, forno elettrico, frigo, lavastoviglie

**SALOTTO:** una grande sala con camino a legna con loggiato panoramico attiguo

**SUPERFICIE TOTALE:** 140 mq. circa

**ARREDAMENTO:** in stile rustico Toscano

**ANIMALI:** graditi solo su richiesta

**CARTE DI CREDITO:** VISA, MAESTRO

**TREKKING:** luogo ideale per chi ama lunghe passeggiate panoramiche in campagna, tra boschi e oliveti

**PARCHEGGIO:** parcheggio privato accanto alla casa

**PISCINA:** piscina privata fuori terra con dimensioni 4,70x7,20 profonda 1,20

**GIARDINO:** ampio giardino attrezzato, loggiato, ping pong, barbecue

**WI-FI:** servizio wi-fi presso la reception dell'Agriturismo (circa 1500 metri dalla casa)

**TV:** TV satellitare in casa

**RISCALDAMENTO:** a gasolio

**LAVATRICE:** lavatrice presente in casa

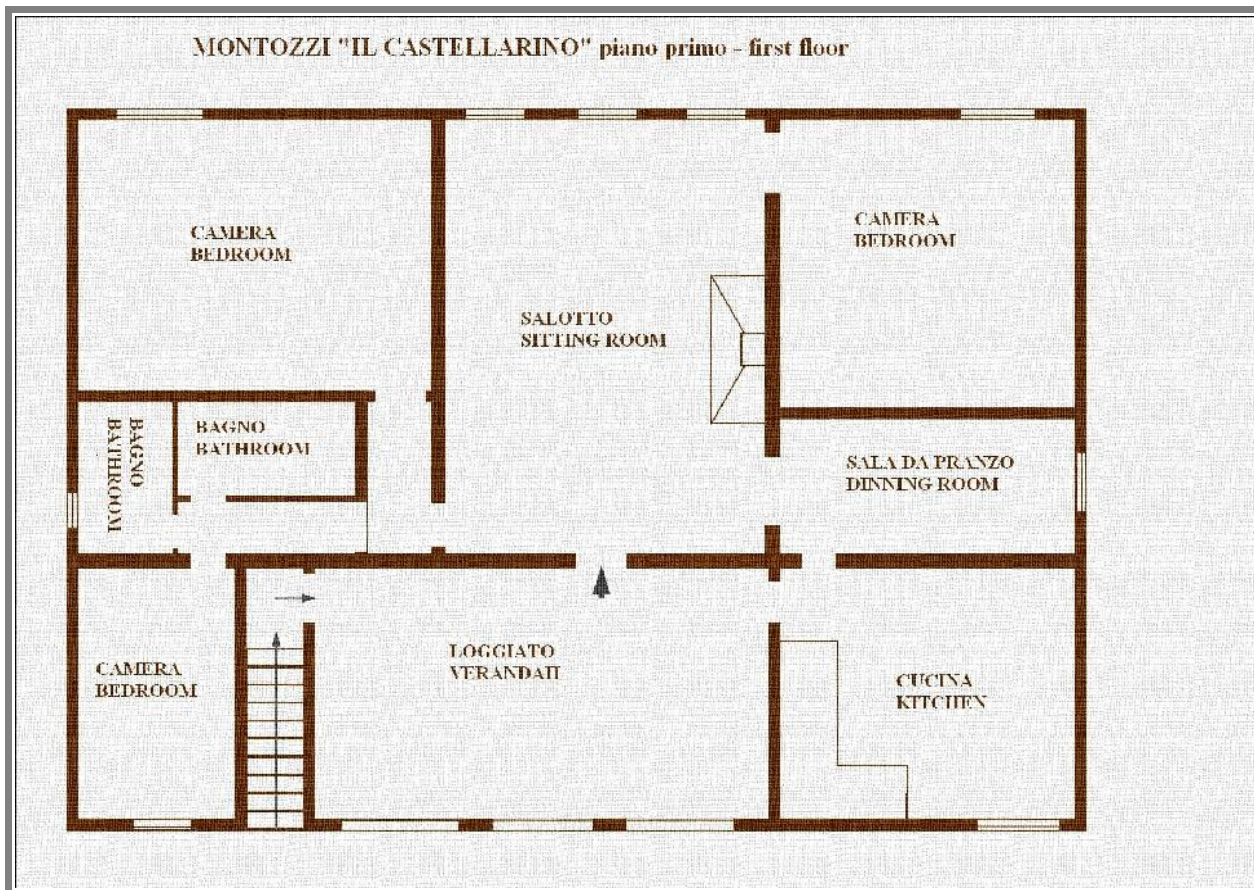
**PARCO GIOCHI PER BAMBINI:** presso il Castello di Montozzi ping pong, altalena, biliardino, palla a volo

**ALTRO**

**PRODOTTI TIPICI LOCALI:** vendita diretta e degustazioni di vino Chianti e olio extravergine presso il Castello di Montozzi



## PIANTINA "IL CASTELLARINO"



## DOVE SIAMO



Località Montozzi - 52020 Pergine Valdarno (AREZZO)

### Indicazioni stradali (COORDINATE GPS: 43.477224 - 11.651791):

USCIRE DALL'AUTOSTRADA "A1" AL CASELLO "VALDARNO", AL CASELLO GIRARE A DESTRA, FINITO IL RETTILINEO SEGUIRE LE INDICAZIONI PER LEVANE. NEL CENTRO DI LEVANE, AL SEMAFORO, GIRARE A SINISTRA (DIREZIONE AREZZO). PROSEGUIRE PER 4 Km., PRENDERE LA STRADA STERRATA SULLA DESTRA INDICATA DAL CARTELLO AZIENDALE. POICHE' CI SONO 2 STRADE STERRATE SEGNALATE, SI CONSIGLIA DI PRENDERE LA SECONDA (LA PRIMA E' SU UN RETTILINEO POCO DOPO PASSATO IL PAESE DI LEVANE, LA SECONDA, DOPO CIRCA 3Km. SU UNA CURVA CHE GIRA A SINISTRA).