

AGRITURISMO CASTELLO DI MONTOZZI

Località Montozzi – Pergine Valdarno (Arezzo)



“IL BELVEDERE”

APPARTAMENTO PANORAMICO CON GIARDINO E USO PISCINA - 4 POSTI LETTO

"Il Belvedere" è un panoramico e ampio appartamento che si trova al secondo piano di un antico immobile nel borgo del Castello di Montozzi. L'interno è molto accogliente con travi a vista, pavimenti in cotto, camino a legna, arredato in stile rustico Toscano e dal salotto si gode un panorama spettacolare. Il giardino privato è completamente attrezzato anche con un barbecue, dove sarà possibile organizzare piacevoli cene all'aperto o passare un momento in tutto relax. Avrete inoltre la possibilità di utilizzare la piscina comune, con parco attrezzato e vista panoramica. Abbiamo anche un accesso wi-fi nei pressi della reception, mentre per i più piccoli sarà disponibile un parco giochi.

SECONDO PIANO: ampio salotto panoramico, grande cucina/pranzo con camino, 2 camere da letto (una matrimoniale ed una doppia), 1 bagno con vasca/doccia

DISTANZE CITTA' D'ARTE: Arezzo 25 km, Siena 35 Km, Firenze 70 Km.

DETTAGLI:

POSTI LETTO: 4 persone (letto supplementare o culla solo su richiesta)

CAMERE: 2 (1 matrimoniale e 1 doppia)

BAGNI: 1 bagno con vasca/doccia

CUCINA: grande cucina-pranzo con camino a legna (4 fuochi a gas, forno elettrico, frigo, lavastoviglie)

SALOTTO: ampio salotto con due grandi vetrate panoramiche

SUPERFICIE: 110 mq. circa

ARREDAMENTO: in stile rustico Toscano

PISCINA: uso comune della piscina (6m x 12m - profondità: 1,2 - 2,2 m)

GIARDINO: ampio giardino privato e attrezzato di 100 mq. circa, con sedie, tavolo e barbecue e splendida vista panoramica

WI-FI: servizio wi-fi presso la reception dell'Agriturismo

TV: TV satellitare in casa

PARCHEGGIO: parcheggio coperto

RISCALDAMENTO: a gas GPL

LAVATRICE: uso lavatrice su richiesta

PARCO GIOCHI PER BAMBINI: ping pong, altalena, biliardino, palla a volo

ALTRO

PRODOTTI TIPICI LOCALI: vendita diretta e degustazione di vino Chianti e olio extravergine presso il Castello di Montozzi

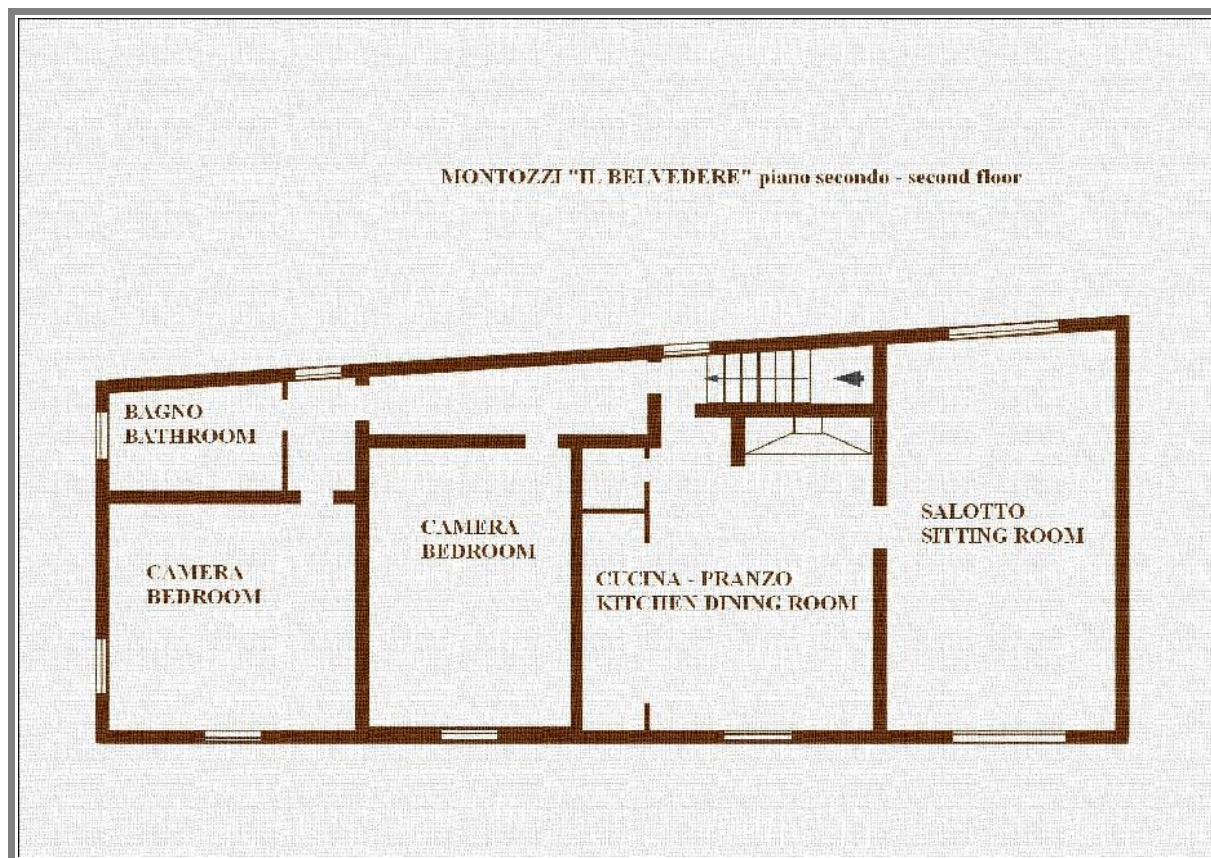
ANIMALI: graditi solo su richiesta

CARTE DI CREDITO: VISA, MAESTRO

TREKKING: luogo ideale per lunghe e piacevoli passeggiate panoramiche tra boschi e oliveti



PIANTINA "IL BELVEDERE"



DOVE SIAMO



Località Montozzi - 52020 Pergine Valdarno (AREZZO)

Indicazioni stradali (COORDINATE GPS: 43.477224 - 11.651791)

USCIRE DALL'AUTOSTRADA "A1" AL CASELLO "VALDARNO", AL CASELLO GIRARE A DESTRA, FINITO IL RETTILINEO SEGUIRE LE INDICAZIONI PER LEVANE. NEL CENTRO DI LEVANE, AL SEMAFORO, GIRARE A SINISTRA (DIREZIONE AREZZO). PROSEGUIRE PER 4 Km., PRENDERE LA STRADA STERRATA SULLA DESTRA INDICATA DAL CARTELLO AZIENDALE. POICHE' CI SONO 2 STRADE STERRATE SEGNALATE, SI CONSIGLIA DI PRENDERE LA SECONDA (LA PRIMA E' SU UN RETTILINEO POCO DOPO PASSATO IL PAESE DI LEVANE, LA SECONDA, DOPO CIRCA 3Km. SU UNA CURVA CHE GIRA A SINISTRA).