

AGRITURISMO CASTELLO DI MONTOZZI

Località Montozzi – Pergine Valdarno (Arezzo)



“LA TERRAZZINA”

APPARTAMENTO CON GIARDINO E USO PISCINA - 6 POSTI LETTO

La Terrazzina è un gradevole ed ampio appartamento al primo piano dell'antica Canonica all'interno del borgo del Castello di Montozzi. restaurata in stile rustico Toscano con travi a vista, pavimenti in cotto e camino a legna. Nei pressi dell'appartamento si trova il giardino privato attrezzato da cui si gode un panorama spettacolare, e dove sarà possibile organizzare piacevoli cene all'aperto o passare un momento di relax. Avrete inoltre la possibilità di utilizzare la piscina comune, con parco attrezzato e vista panoramica. Abbiamo anche un accesso wi-fi nei pressi della reception, mentre per i più piccoli sarà disponibile un parco giochi.

PIANO PRIMO: Ampio salotto/pranzo con camino a legna, cucina , 3 camere da letto (1 matrimoniale e 2 doppie), 1 bagno con vasca/doccia e lavatrice, 1 bagno con doccia. Piccolo terrazzo panoramico.

DISTANZE CITTA' D'ARTE: Arezzo 25 km, Siena 35 Km, Firenze 70 Km.

DETTAGLI:

POSTI LETTO: 6 persone (letto supplementare o culla solo su richiesta)

CAMERE: 3 (1 matrimoniale e 2 camere doppie)

BAGNI: 2 (1 bagno con vasca/doccia e lavatrice, 1 bagno con doccia)

CUCINA: cucina attrezzata (4 fuochi a gas, forno elettrico, lavastoviglie, frigo)

SALOTTO: ampio salotto pranzo con grande camino a legna e piccola terrazza panoramica

SUPERFICIE: 100 mq. circa

ARREDAMENTO: in stile rustico Toscano

ANIMALI: graditi solo su richiesta

CARTE DI CREDITO: VISA, MAESTRO

TREKKING: posto ideale per passeggiate panoramiche immersi nella natura

PISCINA: uso comune della piscina (6m x 12m - profondità: 1,2 - 2,2 m)

GIARDINO: ampio giardino privato e attrezzato di 100 mq. circa, con sedie, tavolo e barbecue e splendida vista panoramica

WI-FI: servizio wi-fi preso la reception dell'Agriturismo

TV: TV satellitare in casa

PARCHEGGIO: parcheggio coperto

RISCALDAMENTO: a gas GPL

LAVATRICE: lavatrice in casa

PARCO GIOCHI PER BAMBINI: ping pong, altalena,

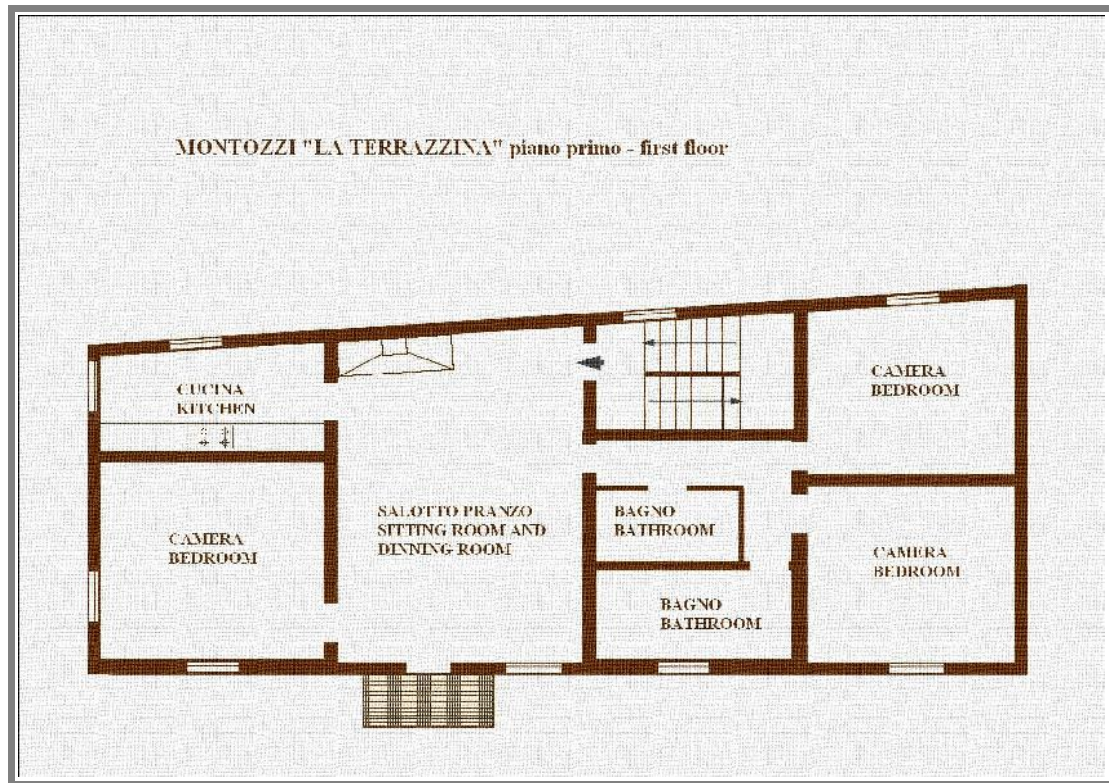
biliardino, palla a volo

ALTRO

PRODOTTI TIPICI LOCALI: vendita diretta di vino Chianti e Olio Extravergine presso il Castello di Montozzi



PIANTINA "LA TERRAZZINA"



DOVE SIAMO



Località Montozzi - 52020 Pergine Valdarno (AREZZO)

Indicazioni stradali (COORDINATE GPS: 43.477224 - 11.651791)

USCIRE DALL'AUTOSTRADA "A1" AL CASELLO "VALDARNO", AL CASELLO GIRARE A DESTRA, FINITO IL RETTILINEO SEGUIRE LE INDICAZIONI PER LEVANE. NEL CENTRO DI LEVANE, AL SEMAFORO, GIRARE A SINISTRA (DIREZIONE AREZZO). PROSEGUIRE PER 4 Km., PRENDERE LA STRADA STERRATA SULLA DESTRA INDICATA DAL CARTELLO AZIENDALE. POICHE' CI SONO 2 STRADE STERRATE SEGNALATE, SI CONSIGLIA DI PRENDERE LA SECONDA (LA PRIMA E' SU UN RETTILINEO POCO DOPO PASSATO IL PAESE DI LEVANE, LA SECONDA, DOPO CIRCA 3Km. SU UNA CURVA CHE GIRA A SINISTRA).