

## AGRITURISMO CASTELLO DI MONTOZZI

Località Montozzi – Pergine Valdarno (Arezzo)



### “LA CASETTA”

CASA INDIPENDENTE CON GIARDINO E USO PISCINA - 4 POSTI LETTO

La **Casetta** è una casa colonica indipendente, divisa su due piani, all'interno dell'antico borgo del Castello di Montozzi e da cui è possibile godere un panorama mozzafiato della campagna Toscana. I soffitti sono con travi a vista, pavimenti in cotto e arredata in stile rustico toscano. Giardino attrezzato privato e uso di piscina comune, ping-pong e parco giochi per bambini. Luogo ideale per una vacanza rilassante, dove sarà possibile godersi bellissime passeggiate immersi nella natura o raggiungere facilmente famose città d'arte come Arezzo, Siena e Firenze.

**PIANO RIALZATO:** stanza da pranzo con camino a legna, salotto, cucina, 2 camere da letto (1 matrimoniale e 1 doppia), 1 bagno con vasca/doccia.

**PIANO PRIMO:** mansarda panoramica con divano.

**DISTANZE CITTA' D'ARTE:** Arezzo 25 km, Siena 35 Km, Firenze 70 Km.

#### DETTAGLI

**POSTI LETTO:** 4 persone - letto supplementare o culla solo su richiesta

**CAMERE DA LETTO:** 2 con aria condizionata (una camera matrimoniale e una camera con 2 letti singoli)

**BAGNI:** un bagno con vasca/doccia

**CUCINA:** cucina con 4 fuochi a gas, forno elettrico, lavastoviglie, frigo

**SALOTTO:** salotto e sopralco con grandi vetrate panoramiche

**SUPERFICIE TOTALE:** 80 mq. circa

**ARREDAMENTO:** in stile rustico Toscano

**PISCINA:** uso comune della piscina (6m x 12m - profondità: 1,2 - 2,2 m)

**GIARDINO:** giardino privato e attrezzato di 120 mq. circa, con sedie, tavolo e barbecue e splendida vista panoramica

**PARCHEGGIO:** parcheggio coperto

**WI-FI:** servizio wi-fi presso la reception

**TV:** TV satellitare in casa

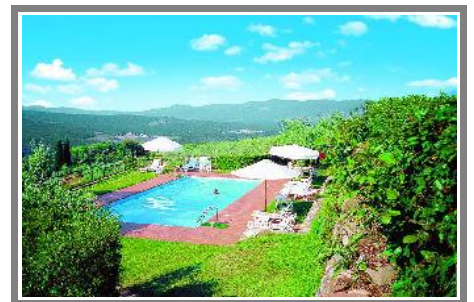
**RISCALDAMENTO:** a gasolio

**LAVATRICE:** lavatrice in casa

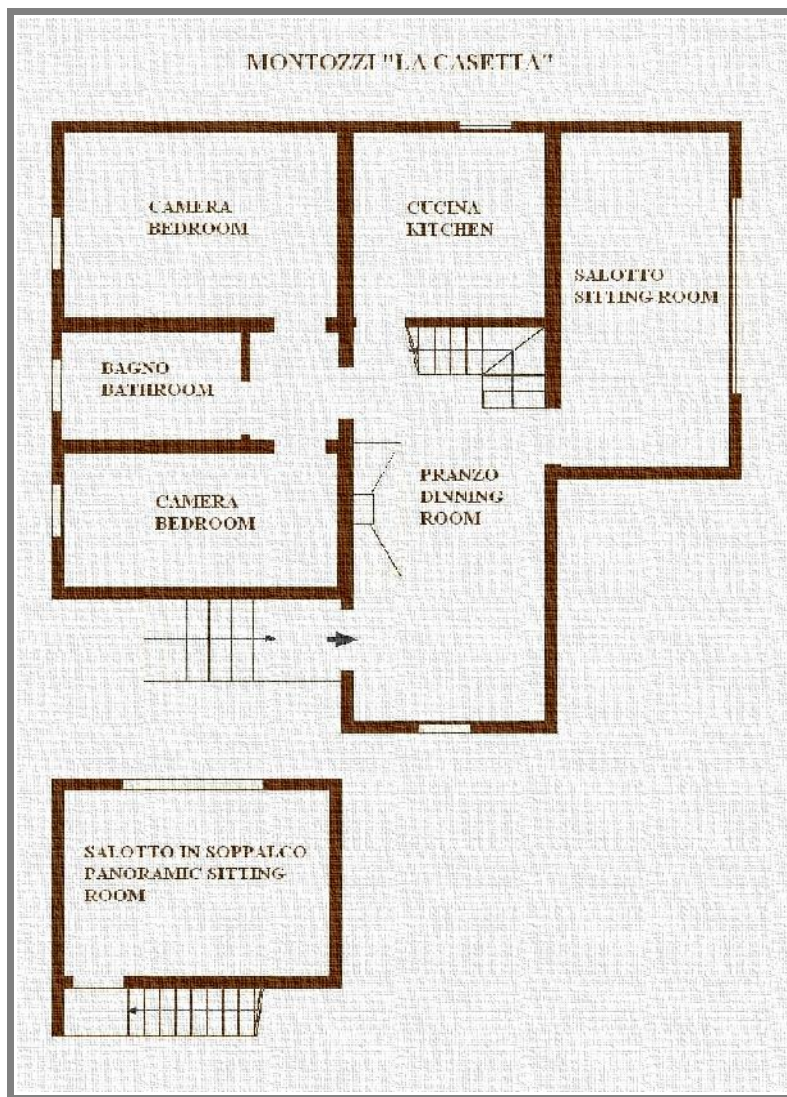
**PARCO GIOCHI PER BAMBINI:** ping pong, altalena, biliardino, palla a volo

#### ALTRO

**PRODOTTI TIPICI LOCALI:** vendita diretta e degustazione di vino Chianti e Olio Extravergine presso il Castello di Montozzi



## PIANTINA "LA CASETTA"



## DOVE SIAMO



Località Montozzi - 52020 Pergine Valdarno (AREZZO)

### Indicazioni stradali (COORDINATE GPS: 43.477224 - 11.651791)

USCIRE DALL'AUTOSTRADA "A1" AL CASELLO "VALDARNO", AL CASELLO GIRARE A DESTRA, FINITO IL RETTILINEO SEGUIRE LE INDICAZIONI PER LEVANE. NEL CENTRO DI LEVANE, AL SEMAFORO, GIRARE A SINISTRA (DIREZIONE AREZZO). PROSEGUIRE PER 4 Km., PRENDERE LA STRADA STERRATA SULLA DESTRA INDICATA DAL CARTELLO AZIENDALE. POICHE' CI SONO 2 STRADE STERRATE SEGNALATE, SI CONSIGLIA DI PRENDERE LA SECONDA (LA PRIMA E' SU UN RETTILINEO POCO DOPO PASSATO IL PAESE DI LEVANE, LA SECONDA, DOPO CIRCA 3Km. SU UNA CURVA CHE GIRA A SINISTRA).