

## AGRITURISMO CASTELLO DI MONTOZZI

Località Montozzi – Pergine Valdarno (Arezzo)



### “LA COLLINA”

VILLA CON GIARDINO E PISCINA PRIVATA - 8 POSTI LETTO

**Villa La Collina** è una splendida e grande casa indipendente, molto panoramica, in tipico stile rustico Toscano. Distante circa 900 metri dal Castello di Montozzi, è divisa su due piani, con 4 ampie camere da letto e dotata di un grande giardino privato con piscina attrezzata, parcheggio, ping pong al coperto e spazioso loggiato esterno attrezzato con tavolo e sedie per piacevoli cene o pranzi all'aperto. I pavimenti sono in cotto originale Toscano, mentre i soffitti sono in legno e cotto, che danno alla casa una piacevole sensazione di calore. Immersa nella campagna, gode di assoluto silenzio e tranquillità, dando ai nostri ospiti il massimo per una vacanza in tutto relax, e dove sarà possibile effettuare bellissime passeggiate in mezzo alla natura e raggiungere facilmente le città d'arte come Arezzo, Firenze e Siena.

**PIANO TERRA:** ampio soggiorno, soggiorno con camino, cucina/pranzo, bagno con doccia

**PIANO PRIMO:** 4 camere da letto (2 matrimoniali e 2 doppie), 2 bagni (1 con doccia e 1 con vasca/doccia).

**DISTANZE CITTA' D'ARTE:** Arezzo 25 km, Siena 35 Km, Firenze 70 Km.

#### DETTAGLI

**POSTI LETTO:** 8 persone (letto supplementare o culla solo su richiesta)

**BAGNI:** 3 (due bagni con doccia e un bagno con vasca)

**CAMERE DA LETTO:** 4 (due camere matrimoniali e due camere con due letti singoli)

**CUCINA:** ampia cucina abitabile dotata di quattro fuochi a gas, forno elettrico, frigo, lavastoviglie

**SALOTTO:** una grande sala e un ingresso/salotto con camino a legna

**SUPERFICIE TOTALE:** 190 mq. circa

**ARREDAMENTO:** in stile rustico Toscano

**ANIMALI:** graditi solo su richiesta

**CARTE DI CREDITO:** VISA, MAESTRO

**PISCINA:** piscina privata fuori terra con dimensioni 4,70x7,20 profonda 1,20

**PARCHEGGIO:** parcheggio privato all'interno del giardino

**GIARDINO:** ampio giardino privato con loggiato, ping pong, barbecue

**WI-FI:** servizio wi-fi presso la reception dell'Agriturismo (circa 900 metri dalla casa)

**TV:** TV satellitare in casa

**LAVATRICE:** lavatrice presente in casa

**RISCALDAMENTO:** a gas GPL

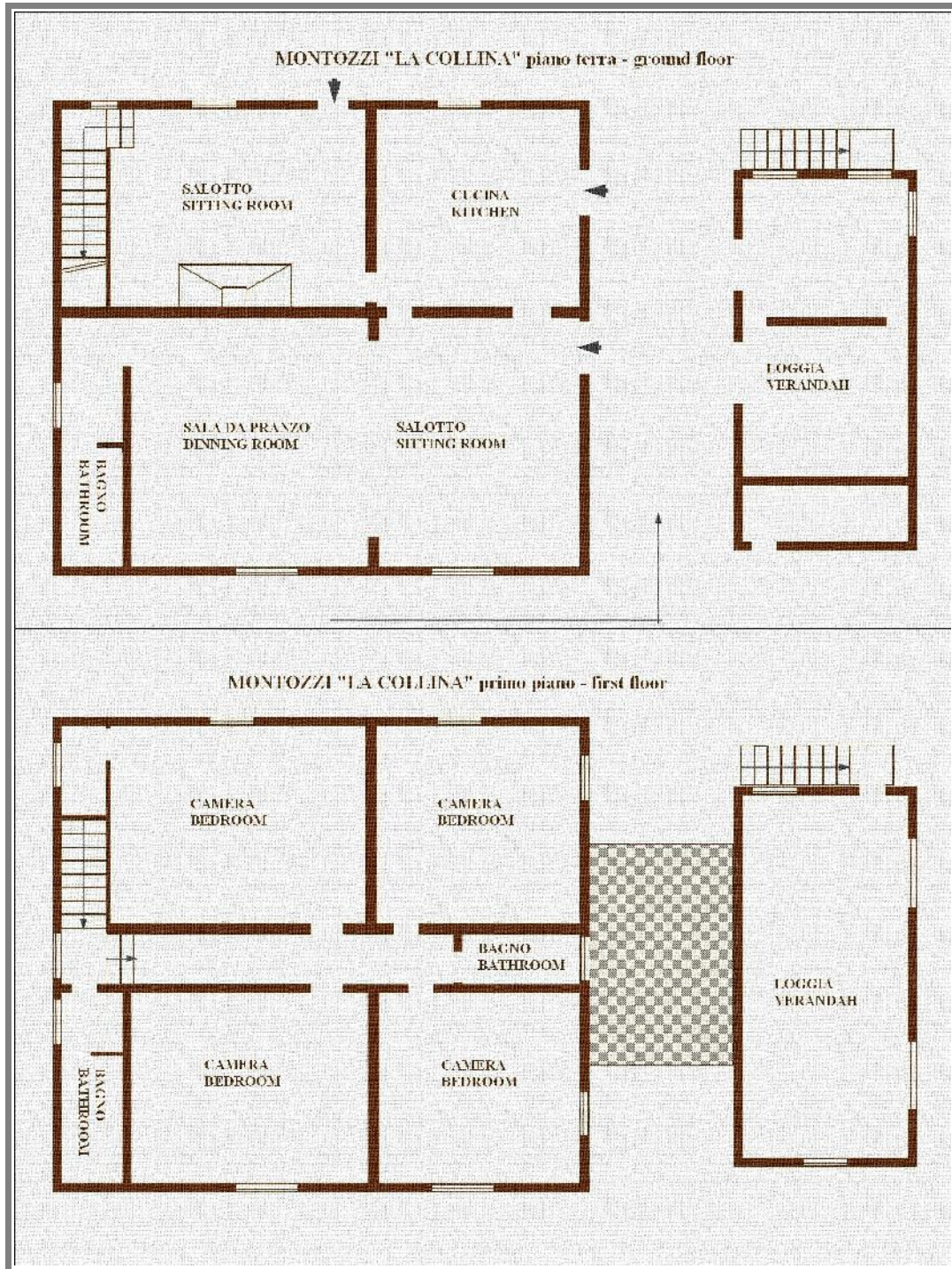
#### ALTRO

**PRODOTTI TIPICI LOCALI:** vendita diretta e degustazioni di vino Chianti e olio extravergine presso il Castello di Montozzi

**TREKKING:** luogo ideale per bellissime passeggiate panoramiche in mezzo alla natura della campagna Toscana



## PIANTINA "LA COLLINA"



## DOVE SIAMO



Località Montozzi - 52020 Pergine Valdarno (AREZZO)

**Indicazioni stradali** (COORDINATE GPS: 43.477224 - 11.651791):

USCIRE DALL'AUTOSTRADA "A1" AL CASELLO "VALDARNO", AL CASELLO GIRARE A DESTRA, FINITO IL RETTILINEO SEGUIRE LE INDICAZIONI PER LEVANE. NEL CENTRO DI LEVANE, AL SEMAFORO, GIRARE A SINISTRA (DIREZIONE AREZZO). PROSEGUIRE PER 4 Km., PRENDERE LA STRADA STERRATA SULLA DESTRA INDICATA DAL CARTELLO AZIENDALE. POICHE' CI SONO 2 STRADE STERRATE SEGNALATE, SI CONSIGLIA DI PRENDERE LA SECONDA (LA PRIMA E' SU UN RETTILINEO POCO DOPO PASSATO IL PAESE DI LEVANE, LA SECONDA, DOPO CIRCA 3Km. SU UNA CURVA CHE GIRA A SINISTRA).